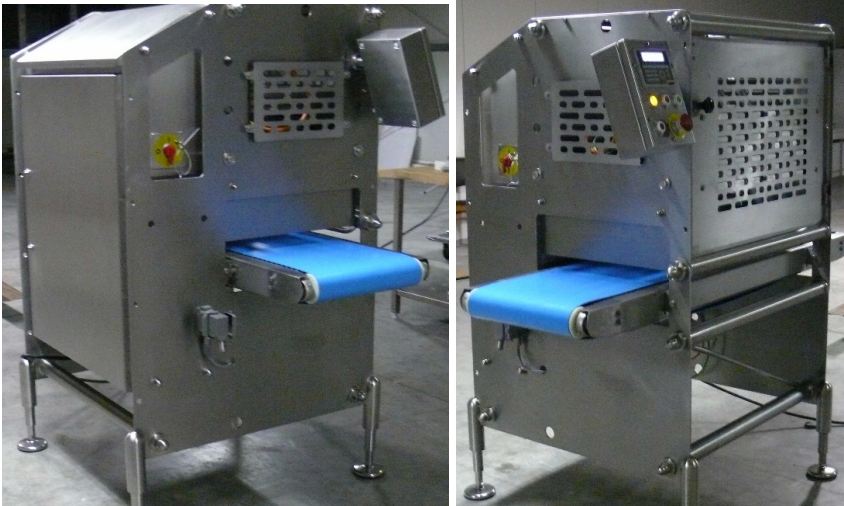


## Strangschneidemaschine Modelreihe U-200 Type: U-203

### Hygienegerechtes Maschinenkonzept



#### Technische Daten Type: U-203

Länge: 920 mm  
 Breite: 950 mm  
 Höhe: 1500 mm  
 Bandlänge: 1420 mm  
 Bandbreite: 450 mm  
 Schutzklasse: IP 66/67

Leistung: ca. 120 Takte/min.  
 Produkthöhe: 30 mm  
 Antriebs- und Servoregler sowie  
 Bedienterminal Fa. SEW

#### Universalmaschine Type: U-203



#### Arbeitsweise der Schneidemaschine:

Nach einer synchronen Übergabe des Stranges auf das Förderband der Maschine werden die Stränge zum Scheidsystem zugeführt. Führungsleisten unterstützen eine sichere Produktausrichtung zum Schneidwerk. Das Schneiden erfolgt mit zwei gegenläufigen Schneidklingen, die auf einer festen Schneidbrücke angebracht sind. Das spezielle Schneid- und Antriebssystem ermöglicht eine hohe Taktzahl bis zu 120 Schnitte/min. Durch die hohe Schnittgeschwindigkeit kann auf ein synchrones Mitfahren des Schneidsystems verzichtet werden. Durch den Einsatz von Servomotoren können alle Produktions-Parameter, optimal zum jeweilig Produkt eingestellt und synchronisiert werden. Auslegungen der Schneidanlagen auf Ireihig oder andere Reihenzahl sind optional möglich. Durch die Synchronisierung des Bandes und Schneidwerkantriebes ist die Geschwindigkeitsanpassung zum Extruder einfach einzustellen. Die Schnittlänge wird so automatisch auf die Bandgeschwindigkeit abgeglichen.



Bedienterminal SEW



Bandantrieb



Schneideinheit - Scherenprinzip



Antrieb - Schneideinheit



Servoregler SEW